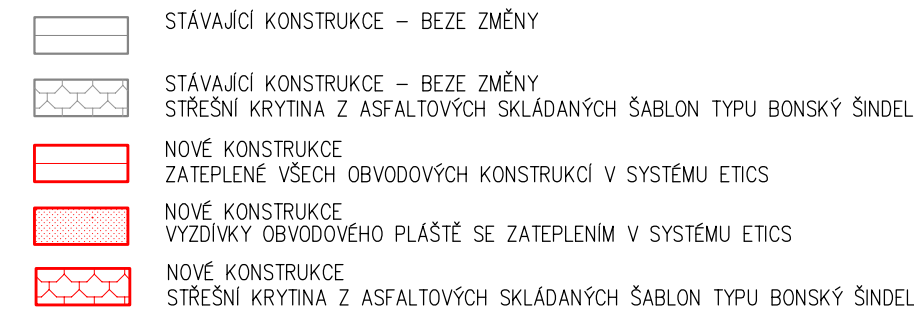


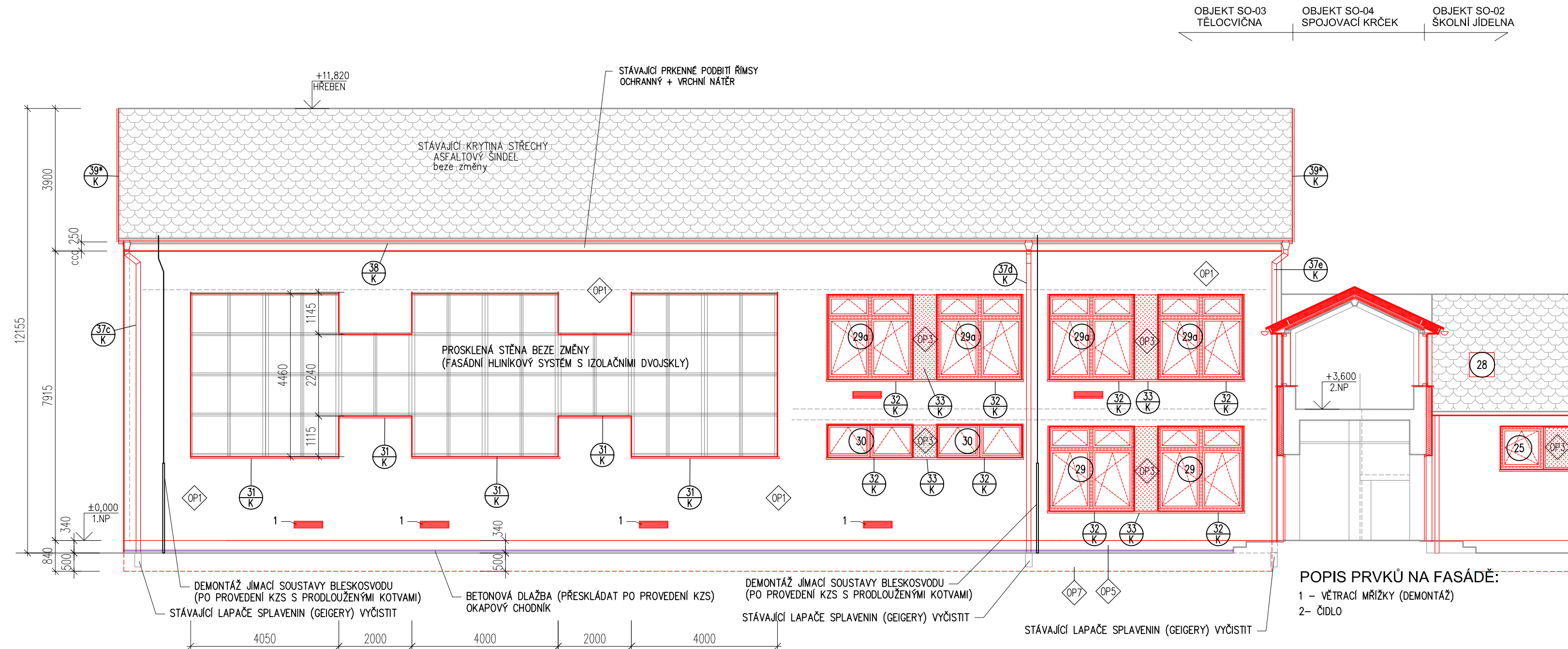
Zateplení budovy ZŠ Bruntál, Okružní

SO-03 PAVILON TĚLOCVIČNA
POHLED ZÁPADNÍ - návrh
M 1:100

LEGENDA MATERIÁLŮ:



TĚLOCVIČNA



POPIS STAVEBNÍCH ÚPRAV

- 1) DEMONTÁŽ STÁVAJÍCÍCH VÝPLNÍ OKENNÍCH OTVORŮ A MONTÁŽ NOVÝCH.
MATERIÁL: OKNA – RÁMY PLASTOVÉ
– ZASKLENÍ ISOLAČNÍM TROJSKLEM
– $U_w = 0,9 \text{ W/m}^2\text{K}$ (VYTÁPĚNÉ PROSTORY)
- 2) ZATEPLENÍ FASÁDY CERTIFIKOVANÝM KONTAKTNÍM ZATEPLOVACÍM SYSTÉMEM S TEPELNOU ISOLACÍ FASÁDNÍM POLYSTYREMEM EPS-G (ŠEDÝ) TL.160mm. ZALOŽENÍ ZATEPLOVACÍHO SYSTÉMU BUDE SYSTÉMOVÉ V ÚROVNI SOKLU. OSTĚNÍ OKEN BUDE OPATŘENO TEP. ISOLACÍ V TL. MINIMÁLNĚ 50mm, DOTAŽENÉ K RÁMU OKEN.
- 3) ZATEPLENÍ SOKLU – BUDE PROVEDENO DO ÚROVNĚ CCA 0,7m POD ÚROVEŇ PODLAHY, POD UPRAVENÝ ÚROVEŇ CCA 40–50cm TERÉN.
ZATEPLENÍ JE NAVRŽENO CERTIFIKOVANÝM KONTAKTNÍM ZATEPLOVACÍM SYSTÉMEM S TEP.ISOLACÍ EXTRUDOVANÝ (NENASÁKAVÝ) POLYSTYREN VHODNÝ PRO ZATEPLENÍ V OBLASTI SOKLU. TLOUŠŤKA TEP.ISOLACE TL.=160mm.
- 4) POVRCHOVÁ ÚPRAVA:
V PLOŠE – TENKOVSTVÁ FASÁDNÍ OMÍTKA PROBARVENÁ (SOUČÁST KZS)
SOKL – MOZAIKOVÁ SOKLOVÁ OMÍTKA (SOUČÁST KZS).
- 5) PODHLEDOVÉ PROSTORY TĚLOCVIČNY – BUDE PROVEDENO ZATEPLENÍ TEPELNOU ISOLACÍ MV TL.2x160mm (VOLNĚ LOŽENÉ ROLOVANÉ PÁSY Z MINERÁLNÍ PLSTI). STÁVAJÍCÍ DESKY Z MV BUDOU ODSTRANĚNÝ A NAHRAZENY NOVOU ISOLACÍ O OBJEMOVÉ HMOTNOSTI MAX 21kg/m³, NÁVRHOVÁ LAMBDA MAX 0,036 W/m.K. UPOZORNĚNÍ: PŘÍHRADOVÉ VAZNIKY PODHLEDU NEJSOU POCHOZÍ. PROTO JE NUTNÉ PROVEST ZABEZPEČENÍ PROTI PROPADNUTÍ.
V PROSTORU S ŽLB STROPEM BUDOU DESKY Z MINERÁLNÍ PLSTI KLADENY NA STÁVAJÍCÍ TEPELNOU ISOLACÍ V TLOUŠŤCE 200mm. PODLE STAVU ZACHOVANOSTI JE MOŽNÉ POUŽÍT STÁVAJÍCÍ DESKY Z PODHLEDU NAD HALAMI TĚLOCVIČNY JAKO DOPLŇUJÍCÍ ISOLACI.
- 6) OPLECHOVÁNÍ VNĚJŠÍCH PARAPETŮ BUDE Z POPLASTOVANÉHO POZINKOVANÉHO PLECHU TL. MIN 0,7 mm.
OSTATNÍ KLEMPÍŘSKÉ VÝROBKY (DEŠŤOVÉ SVODY A OKAPY, OPLECHOVÁNÍ, ZÁVATRNÉ LIŠTY APOD.)BUDOU TAKÉ Z POPLASTOVANÉHO BEZÚDRŽBOVÉHO PLECHU.
- 7) VEŠKERÉ PRVKY UCHYCENÉ NA FASÁDĚ BUDOU PŘED STAVEBNÍ ČINNOSTÍ DEMONTOVÁNY A NA NOVOU FASÁDU ZNOVU PŘICHYCENY PO PROVEDENÍ KZS PŘI ZACHOVÁNÍ VZDÁLENOSTI OD LÍCE (HROMOSVOD, DEŠŤOVÉ SVODY, ANTÉNY, POPISNÉ TABULKY APOD..)
- 8) PONECHANÉ PŮVODNÍ KLEMPÍŘSKÉ A ZÁMEČNICKÉ PRVKY OPATŘIT NÁTĚREM PROTI KOROZI.
- 9) DOZDÍVKY BUDOU V SYSTÉMU LEHČENÝCH TVÁRNIC (PÓROBETON) TL. 250–300mm.
- 10) STÁVAJÍCÍ ZÁKLADOVÉ KONSTRUKCE BUDOU CHRÁNĚNY NOPOVOU FOLIÍ A GEOTEXTILIÍ DO HLOUBKY CCA 700mm.
- 11) STÁVAJÍCÍ OKAPOVÝ CHODNÍK Z BETONOVÝCH DLAŽDIC (FORMÁT 500x500mm) BUDE ZACHOVÁNÝ. PŘED PROVEDENÍM KZS BUDE ODSTRANĚN A BEZPEČNĚ USKLADNĚN. PO PROVEDENÍ KZS BUDE PO OČIŠTĚNÍ VRÁCEN ZPĚT.

$$\pm 0,000 = 534,20 \text{ m.n.m.}$$

ZHOTOVIL PD: Ing. Jiří Vician Jiráskova 2236/46, 785 01 Šternberk		RAŽITKO:		USCHEMER s.r.o. Wolkerova 36, 787 01 Šumperk e-mail: unzeitig@uschemer.cz IČO: 277 68 180	
STUPEŇ PD: DOKUMENTACE PRO PROVEDENÍ STAVBY		HLAVNÍ INŽENÝR PROJEKTU: -	KONTROLOVAL: Ing. Roman Unzeitig		
OBJEDNATEL: Město Bruntál, IČ: 002 95 892 Nádražní 994/20, Bruntál, 792 01		ODPOVĚDNÝ PROJEKTANT: Ing. Jiří Vician	VYPRACOVAL: Ing. Jiří Vician	ZAK.ČÍSLO: -	PARÉ:
MÍSTO STAVBY: Okružní 1890/38, 792 01 Bruntál k.ú. Bruntál 613169, parc. č. 4845				DATUM: 02 / 2018	
				FORMÁT: 4x A4	
				MĚŘÍTKO: 1 : 100	
ZAKÁZKA: Zateplení budovy ZŠ Bruntál, Okružní					
OBJEKT: SO-03 PAVILON TĚLOCVIČNA					
ČÁST: Architektonicko-stavební řešení				ČÁST: D.3.1 SO-03	
VÝKRES: POHLED ZÁPADNÍ - návrh				ČÍSLO: D.3.1 - 16	